



Atatürk Üniversitesi  
Açıköğretim Fakültesi

**SORU HAZIRLAMA/DENETLEME KILAVUZU**

## | İÇİNDEKİLER

ÇOKTAN SEÇMELİ SORULARIN HAZIRLANMASINDA DİKKAT EDİLMESİ GEREKEN HUSUSLAR.....	1
ATAAÖF'te SORULMASI TERCİH EDİLMEMEYEN SORULAR.....	2
Örnek Soru Türleri.....	3
• Öncüllü .....	3
• Açıklamalı .....	3
• Eşleştirmeli .....	4
• Sıralamalı.....	4
• Doldurmalı.....	4
Soru Köküne Göre Yanlış ve Doğru Soru Yazım Örnekleri .....	5
• Yanlış yazım.....	5
• Doğru yazım .....	5
Cevap Şıklarına Göre Yanlış ve Doğru Soru Yazım Örnekleri .....	5
• Yanlış yazım.....	5
• Doğru yazım .....	5
ÖRNEK HATALI SORULAR.....	6-13

## ÇOKTAN SEÇMELİ SORULARIN HAZIRLANMASINDA DİKKAT EDİLMESİ

### GEREKEN HUSUSLAR

#### İçerik Açısından Dikkat Edilmesi Gereken Hususlar

- Soru hazırlanırken farklı soru türlerinin/tarzlarının (öncüllü, açıklamalı, boşluk doldurmalı, sırlamalı,... vb.) ve soru kalıplarının (örneğin; ....**değildir?**-olumsuz soru-.....**ne ad verilir?**-kavram, tanım sorusu) dengeli olarak kullanılmasına dikkat edilmelidir. Bir soru türünden/soru kalıbından, toplam soru sayısının %20'sinden fazla soru hazırlanmamalıdır.
- Sorular hazırlanırken ünitenin kazanımları dışında sorulara **yer verilmemelidir**. Kazanımlar dışında ders için **önemli olmayan** ya da **ayrıntı** bilgiyi ölçen sorular **sorulmamalıdır**.
- Soru kökleri **açık ve anlaşılır** olmalı, çok uzun **olmamalıdır**.
- Ünite içeriğinde yer almayan bir bilgi **sorulmamalıdır**.
- Çıkarım ve analiz düzeyinde soru **sorulmamalıdır**.
- Soru kökünde açık hali verilmeden **kısaltma** kesinlikle **kullanılmamalıdır**.
- Soru kökünde **çift olumsuz ifade** kullanılmamalıdır. Örneğin; Aşağıdakilerden hangisinin **doğru olmadığı söylenemez?**
- Bir öncüle bağlı birden fazla soru **sorulmamalıdır**.
- Her soru testteki diğer sorulardan bağımsız cevaplanabilir olmalı, diğer sorularda ipuçları **verilmemeli**, bir soruda verilen bilgi bir diğer soruda **sorulmamalıdır**.
- Sorularda kişisel fikirler sorulmamalıdır. Örneğin ... **ne düşünüyorsunuz?** ... **sizce hangisidir?** gibi.
- Soru kökünde **genellikle, sıklıkla, nadiren, her zaman** gibi belirsizlik ve kesinlik ifade eden sözcükler kullanılmamalıdır.
- Soru kökü ya da şıkları aynı olan sorular **sorulmamalıdır**.
- Cevap şıkları hazırlanırken çeldiricilere yer verilmelidir; yanlışlığı apaçık, bütün öğrenciler tarafından bilinebilecek **çeldiriciler kullanılmamalıdır**.
- Bir sorunun cevap şıkları birbirleriyle tutarlı olmalıdır. Örneğin; -mek, -mak veya -melidir, -malıdır gibi ifadeler bütün şıklarda aynı şekilde kullanılmalıdır, cevap şıklarının birinde tarih (18.11.2021) diğerlerinde sadece yıl bilgisi (2020) olmamalıdır.
- Cevap şıkları birbiri içerisinde metinsel uzunluk bakımından aynı formatta **olmalı**, biri diğerinden çok uzun ya da çok kısa **olmamalı** ve olabildiğince kısa **olmalıdır**.
- Cevap seçeneklerinde çeldiriciler olumlu kelimeyi olumsuz, olumsuz kelimeyi olumlu şekle dönüştürerek yapılmamalıdır. Örneğin; "Yaş kıstasıyla izleyiciye ulaşması" **ulaşması** kelimesinin olumsuz hale getirilmesi suretiyle çeldiricinin oluşturulması "Yaş kıstasıyla izleyiciye **ulaşmaması**" gibi
- Cevap seçeneklerinin birbirini **kapsamamasına** özen gösterilmelidir.
- Sorularda cevap şıkkı olarak "**hiçbiri**" ya da "**hepsi**" ifadeleri **kesinlikle kullanılmamalıdır**.

- Cevap şıklarında **zıtlıklardan kaçınılmalıdır** (A. Zarflı Virüs B. Zarfsız Virüs). Doğru cevabın zıttı olan şık yazıldığında diğer şıklar etkisiz hale gelecektir.

### **Biçimsel Açıdan Dikkat Edilmesi Gereken Hususlar**

- Soru kökü mutlaka **koyu** yazılmalıdır.
- Soru kökünde bulunan **olumsuz ifadelerin altı çizilmelidir** (örneğin değildir? , söylenemez?, değerlendirilemez? gibi).
- Öncüllü soruların cevap şıkları sıralı olarak verilmelidir. Örneğin; A. Yalnız I, B. I ve II, C. II ve III, D. I, II ve IV, E. I, II, III ve IV
- Cevap seçenekleri sayılardan/yıllardan oluşuyorsa şıklarda **sıralı** verilmelidir. Örneğin; A. 3 ay, B. 6 ay, C. 1 yıl, D. 2 yıl, E. 3 yıl

### **ATA-AÖF'te SORULMASI TERCİH EDİLMEYEN SORULAR**

- **Tarih dersleri dışındaki dersler için olay veya durumun tarihi (çok önemli olmayan ya da çok ayrıntı olan tarihler)**

#### **Örneğin;**

- İş Güvenli Mevzuatı dersinde "Türkiye'de ilk sendika hangi yılda kurulmuştur?"
- Ailelerle Sosyal Hizmet dersinde "Türkiye'de evlenme ve boşanmayla ilişkin hukuki düzenlemeler hangi yıl yürürlüğe girmiştir?"
- Yerel Yönetimler ve Sosyal Hizmet dersinde "Osmanlı'da ilk belediye idaresi hangi tarihte kurulmuştur?"
- Uluslararası Para Fonu (IMF) hangi tarihte faaliyetlerine başlamıştır?
- Danıştay'ın kuruluş yılı aşağıdakilerden hangisidir?
- Türkiye'de kentsel nüfus oranının kırsal nüfus oranını geçtiği yıl aşağıdakilerden hangisidir?

- **Herhangi bir olgunun kaç adet veya kaç düzeyde olduğu**

#### **Örneğin;**

- Bloom taksonomisi kaç basamaktan oluşur?
- Forester-Miller ve Davis'in Etik Karar Verme Modeli kaç aşamadan oluşmaktadır?

- **Güncel olmayan bir araştırmaya yönelik sonuçlar**

#### **Örneğin;**

- Türkiye İstatistik Kurumu tarafından 2014-2015 yıllarını kapsayacak şekilde yapılan "Zaman Kullanım Araştırması" sonuçlarına göre Türk halkının en çok katıldığı fiziksel aktivite türü aşağıdakilerden hangisidir?

- **Herhangi bir yıla ait veya döneme yönelik sürekli değişebilen sayılar, oranlar vb.**

#### **Örneğin;**

- 2018 yılında Türkiye'deki kaç sigorta şirketinde yabancı sermaye bulunmaktadır?
- Hava yolu taşımacılığında günümüzde kullanılan uçaklar, 40 yıl önce kullanılan uçaklara oranla sessizliği ile ilgili olarak aşağıdakilerden hangisi doğrudur?
- 2018 yılsonunda doların kuru kaç TL idi?

- **Kanunun madde numarası (Hukuk dersleri istisna olabilir.)**

**Örneğin;**

- Türkiye’de ailenin korunması kaç sayılı kanunla sağlanmaktadır?
- Sigorta sözleşmelerinde fesih ve cayma kaç sayılı kanunla düzenlenmiştir?
- ..... TTK’nın kaçınca maddesinin kaçınca bendinde düzenlenmiştir?

- **Kitaptaki birkaç cümle aynen kopyalanıp aradan bir kelime çıkarılarak soru oluşturulmamalıdır (Bu tür sorular “..... ne denir?” .....aşağıdakilerden hangisidir?” şekline dönüştürülmelidir.)**

**Örneğin;**

- Sigmund Freud’un geliştirdiği ..... yöntemi, yalnızca psikoloji ve psikiyatride değil aynı zamanda sosyal bilimlerde de etkili olmuştur. Temel toplumsal karakter varsayımı üzerine yapılan araştırmalar, genellikle bu yöntemden derinlemesine etkilenmişlerdir.

Yukardaki cümlede boş bırakılan yere hangi kavram konmalıdır?

- Edward Tylor’a göre bazı kültürlerin diğerlerinden daha “ileri” olduğu söylenebilir. Tylor’un bu yaklaşımı, kültürlerin “ileri” ve “ilkel” olarak sınıflandırıldığı bir kültürel ..... yol açmaktaydı.

Yukardaki cümlede boş bırakılan yere hangi kavram konmalıdır?

## Örnek Soru Türleri

Aşağıda soru kitapçıklarında kullanılacak örnek soru türleri bulunmaktadır. Ayrıca şablonun alt kısmında birer adet yanlış ve doğru soru örneği gösterilmiştir.

### Öncüllü

- I. Avrupa Savunma Topluluğu
- II. Avrupa Siyasi İşbirliği
- III. Atom Enerjisi Topluluğu

**Yukarıdakilerden hangisinin veya hangilerinin oluşturulması için gösterilen çabalar sonuçsuz kalmıştır?**

- A) Yalnız I
- B) Yalnız II
- C) I ve II
- D) II ve III
- E) I, II ve III

### Açıklamalı

Kırım Savaşı sonrasında toplanan Paris Kongresi öncesinde Batılı Devletler Osmanlı Devleti’ni Rusya karşısında korumanın ve Avrupa devletler hukukuna dâhil etmenin ön şartı olarak Osmanlı Devleti’nin gayrimüslim tebaasına birtakım haklar vermesini istemişlerdi.

**Bu talep üzerine hazırlanan ve sadece imparatorluğun gayrimüslim tebaasını ilgilendiren metin aşağıdakilerden hangisidir?**

- A) Sened-i İttifak
- B) Tanzimat Fermanı
- C) Kanun-i Esasi
- D) Mecelle
- E) Islahat Fermanı

## Soru Köküne Göre Doğru ve Yanlış Soru Yazım Örnekleri

### Yanlış yazım

Aşağıdakilerden hangisi yanlıştır?

- A) Yetki devri yetkinin başka bir kişi ya da kuruma devredilmesidir.
- B) Yetki devri kanuni sınırlar içinde olmalıdır.
- C) Yetki devri yazılı veya sözlü olarak yapılmalıdır.
- D) Yetkiyi devreden gerekli gördüğü zaman devrettiği yetkileri geri alabilir.
- E) Yetki devrinde amaç, astları da yönetim işinin aktif birer unsuru haline getirmektir.

### Doğru yazım

Yetki devri ile ilgili olarak aşağıda verilen ifadelerden hangisi yanlıştır?

- A) Yetki devri yetkinin başka bir kişi ya da kuruma devredilmesidir.
- B) Yetki devri kanuni sınırlar içinde olmalıdır.
- C) Yetki devri yazılı veya sözlü olarak yapılmalıdır.
- D) Yetkiyi devreden gerekli gördüğü zaman devrettiği yetkileri geri alabilir.
- E) Yetki devrinde amaç, astları da yönetim işinin aktif birer unsuru haline

Soru kökü eksik yazılmıştır. Bu tür sorularda yanlış olan bilginin hangi konuda olduğu belirtilmeli ve sorunun kapsamı daraltılmalıdır. Soru köküne eklenen "**Yetki devri ile ilgili olarak**" ifadesi sorunun kapsamını daraltmıştır.

## Cevap Şıklarına Göre Doğru ve Yanlış Soru Yazım Örnekleri

### Yanlış yazım

Aşağıdakilerden hangisinde vergilendirme süreci doğru olarak verilmiştir?

- A) Tarh – Tahakkuk – Tebliğ – Tahsil
- B) Tarh – Tebliğ – Tahakkuk – Tahsil
- C) Tebliğ – Tarh – Tahakkuk – Tahsil
- D) Tahakkuk – Tebliğ – Tarh – Tahsil
- E) Hiçbiri

### Doğru yazım

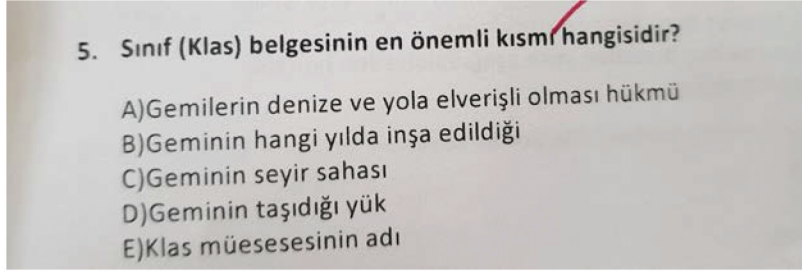
Aşağıdakilerden hangisinde vergilendirme süreci doğru olarak verilmiştir?

- A) Tarh – Tahakkuk – Tebliğ – Tahsil
- B) Tarh – Tebliğ – Tahakkuk – Tahsil
- C) Tebliğ – Tarh – Tahakkuk – Tahsil
- D) Tahakkuk – Tebliğ – Tarh – Tahsil
- E) Tahakkuk – Tebliğ – Tahsil – Tarh

Sorularda cevap şıklı olarak "hiçbiri" ya da "hepsi" ifadeleri **kesinlikle kullanılmamalıdır**.

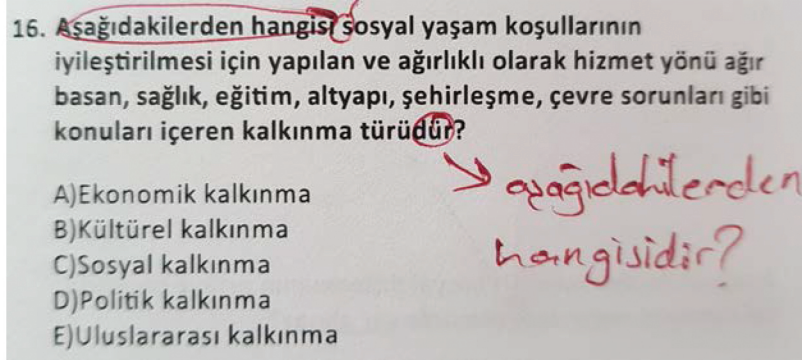
## 1- SORU KÖKÜNDE “AŞAĞIDAKİLERDEN HANGİSİ” İFADELERİNDE YAPILAN HATALAR:

- “AŞAĞIDAKİLERDEN” İFADESİ UNUTULMUŞ.



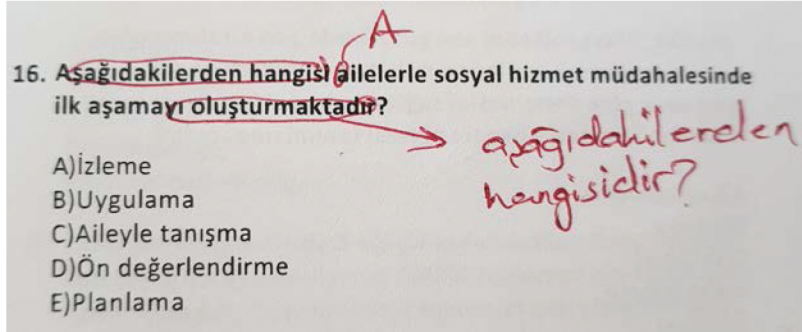
Sınıf (Klas) belgesinin en önemli kısmı aşağıdakilerden hangisidir?

- “AŞAĞIDAKİLERDEN” İFADESİNİN YERİ YANLIŞ.

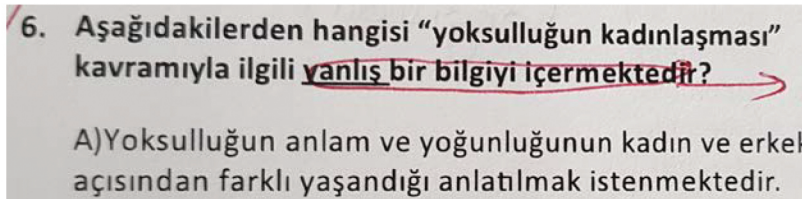


Sosyal yaşam koşullarının iyileştirilmesi için yapılan ve sağlık, eğitim, altyapı, şehirleşme, çevre sorunları gibi hizmet yönü ağırlıklı konuları içeren kalkınma türü aşağıdakilerden hangisidir?”

- “AŞAĞIDAKİLERDEN” İFADESİNİN YERİ YANLIŞ VE SORU KÖKÜNE GEREKSİZ KELİME EKLENMİŞ.



Ailelerle sosyal hizmet müdahalesinde ilk aşama aşağıdakilerden hangisidir?



“Yoksulluğun kadınlaşması” ile ilgili olarak aşağıdakilerden hangisi yanlıştır?

- SORU KÖKÜNE GEREKSİZ KELİME EKLENMİŞ.

3. Algoritma ile ilgili seçeneklerde verilen ifadelerden hangisi doğrudur?

- A) Algoritma akış şemasından sonra yazılmalı
- B) Algoritma yazılırken kullanılacak programlama dili belirlenmiş olmalı
- C) Çözüm önerileri sürekli olmalı
- D) Mantık akışı değişiklikleri genel amaca uygun olmalı
- E) Algoritma yazılırken program hata testi yapılmalı

**Algoritma ile ilgili olarak aşağıdakilerden hangisi doğrudur?**

- OLUMSUZLUK BELİRTEN KELİME İFADE BOZUKLUĞUNA YOL AÇMIŞ.

10. Aşağıdakilerden hangisi Aile ve Sosyal Politikalar İl Müdürlüğü'nün görevleri arasında değildir?

- A) Aile bütünlüğünün korunması programlarını yürütmek
- B) Kadınlara yönelik sosyal hizmet faaliyetlerini yürütmek
- C) Engellilere ve yaşlılara yönelik sosyal hizmet faaliyetlerini yürütmek
- D) Şehit yakınları ile gazilere yönelik sosyal hizmet faaliyetlerini yürütmek
- E) Birey ve ailelere yönelik sosyal güvenlik yasaları çıkarmak

**Aşağıdakilerden hangisi Aile ve Sosyal Politikalar İl Müdürlüğü'nün görevleri arasında yer almaz?**

- "AŞAĞIDAKİLERDEN" İFADESİ TEKRARLANMIŞ VE SORU KÖKÜNDE ANLAM BOZUKLUĞU VAR.

5. Zamanlararası tüketim seçimi analizi aşağıdakilerden hangisi aşağıdakilerden hangisine aittir?

- A) Fisher
- B) F. Modigliani
- C) J. M. Keynes
- D) J. S. Duesenberry
- E) M. Friedman

**Zamanlararası tüketim seçimi analizi aşağıdaki iktisatçılardan hangisine aittir?**

**2- CEVABI AÇIK SORULAR**

12. Kurulan saatten 40 dakika önceden itibaren aydınlanmaya başlayan ve güneşin doğuşu gibi, yavaş yavaş ışığı artan, işitme engelliler için tasarlanmış yastıklara ne ad hangisidir?

A) Glo Pillow  
B) Universal toilet  
C) Moor koltuk  
D) Swift giysi dolabı  
E) Uyku tulumu

↓  
verilir?

↓  
Bu seçenekler yastıklarla ilgili değil ve yanlış oldukları belli ~~seçene~~

### 3- SORU KÖKÜ, ŞIKLARI YA DA HER İKİSİ AYNI OLAN SORULAR

17. Hava yolu ile yolcu taşımada aşağıdaki kurallardan hangisi uygulanır?

A) Atina Konvansiyonu  
B) Montreal Konvansiyonu  
C) COTIF-CIV  
D) CMR  
E) AET kararları

18. Türkiye'nin hâlihazırda taraf olmadığı deniz yolu ile yolcu taşımaları için kullanılan uluslararası anlaşma aşağıdakilerden hangisidir?

A) Atina Konvansiyonu  
B) Montreal Konvansiyonu  
C) COTIF-CIV  
D) CMR  
E) AET kararları

### 4- BOŞLUK DOLDURMA SORULARINDAKİ HATALAR

- BOŞLUK DOLDURMA YAPILMAMASI GEREKİYOR.

6. Bireyin psikolojik, fizyolojik ve anatomik özelliklerinde geçici ya da kalıcı türden işleyiş bozukluğu bulunmasına ..... denir.

Cümledeki boşluğa aşağıdakilerden hangisi gelmelidir?

A) yetersizlik  
B) görme kaybı  
C) zedelenme  
D) özür-engel  
E) işitme kaybı

↓  
ataklım

↓  
ne ad verilir?

Bireyin psikolojik, fizyolojik ve anatomik özelliklerinde geçici ya da kalıcı türden işleyiş bozukluğu bulunmasına ne ad verilir?

- SORU KÖKÜ YANLIŞ OLUŞTURULMUŞ.

2. Medikal Model çerçevesinde, engellilik büyük ölçüde bireyin ..... dayalı olarak açıklanmaktadır.

Cümledeki boşluğa aşağıdakilerden hangisi getirilmelidir?

- A)gücüne
- B)yetersizliğine
- C)refahına
- D)mutluluğuna
- E)enerjisine

boş bırakılan yere

Cümlede boş bırakılan yere aşağıdakilerden hangisi getirilmelidir?

- BİÇİM ÖZELLİKLERİ VE SORU KÖKÜ HATALI.

4. Gözlenebilen, kaydedilebilen, ölçülebilen eylem, hareket ya da yanıtla .....adı verilir. Yukarıdaki boşluğa aşağıdakilerden hangisi gelmelidir?

- A)Şema
- B)Davranış
- C)Sembol
- D)İçgörü
- E)Bilinçaltı

Cümlede boş bırakılan yere aşağıdakilerden hangisi getirilmelidir?

Gözlemlenebilen, kaydedilebilen, ölçülebilen eylem, hareket ya da yanıtla .....adı verilir.

Cümlede boş bırakılan yere aşağıdakilerden hangisi getirilmelidir?

- ÖNCÜL VE SORU KÖKÜ AYNI PARAGRAFTA YAZILMIŞ.

19. İş bölümü, bürokrasi ve sanayileşme ..... temel özellikleri arasındadır. Cümlede boş bırakılan yere aşağıdakilerden hangisi getirilmelidir?

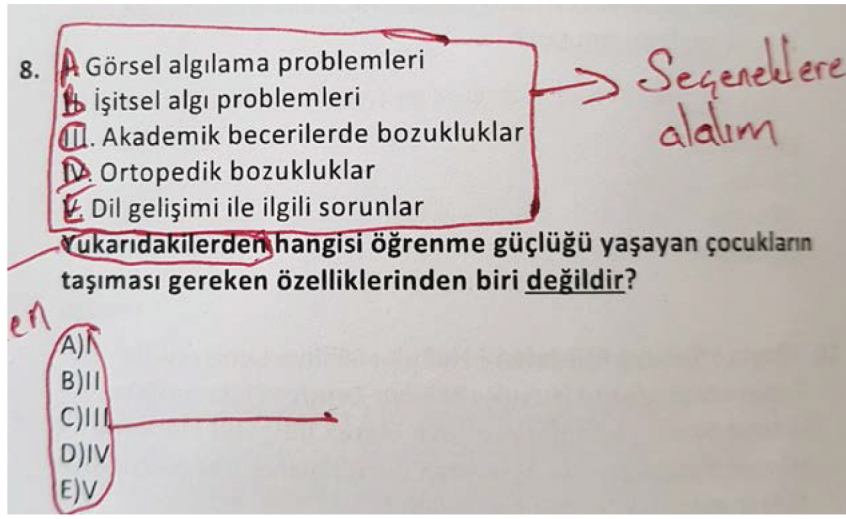
- A)ilkel toplumun
- B)feodal toplumun
- C)tarım toplumunun
- D)kitle toplumunun
- E)komünal toplumun

İş bölümü, bürokrasi ve sanayileşme .....temel özellikleri arasındadır.

Cümlede boş bırakılan yere aşağıdakilerden hangisi getirilmelidir?

## 5- MADDE ÖNCÜLLÜ SORULARDAKİ HATALAR

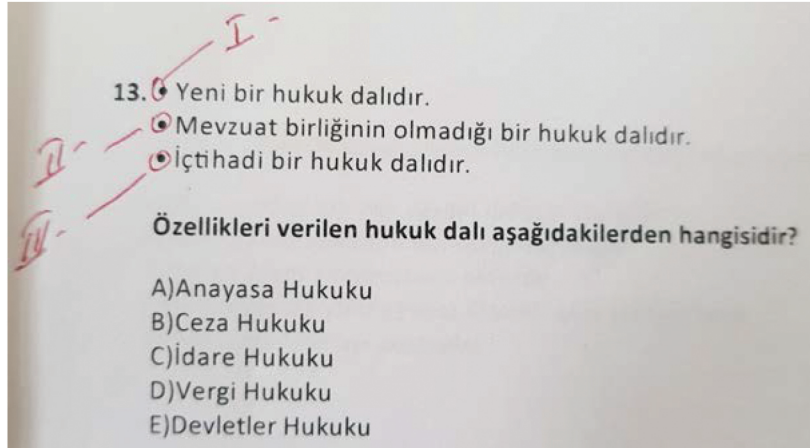
- ÖNCÜLLÜ SORU YAPILMAMALI.



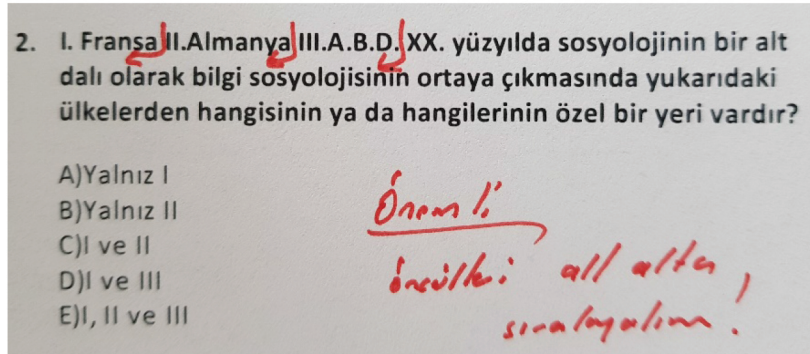
Aşağıdakilerden hangisi öğrenme güçlüğü yaşayan çocukların taşıması gereken özelliklerden biri değildir?

- A) Görsel algılama problemleri  
B) İşitsel algı problemleri  
C) Akademik becerilerde bozukluklar  
D) Ortopedik bozukluklar  
E) Dil gelişimi ile ilgili sorunlar

- MADDE İMİ HATALI.



- ÖNCÜLLER TEK SATIRA YAZILMIŞ.



- I. Fransa  
II. Almanya  
III. A.B.D.

- ÖNCÜLDEKİ İFADE SEÇENEKLERDE YOK.

5. I. Tamamlama  
II. Tekrarlama  
III. Düzenleme  
IV. Vurgulama  
V. Yerine Geçme
- Yukarıdakilerden hangisi ya da hangileri sözsüz iletişimin işlevleri arasında yer alır?**
- A)Yalnız I  
B)III ve IV  
C)I, II ve III  
D)I, III ve IV  
E)I, II, III ve IV

- NOKTALAMA HATALI, ŞIKLARDA "VE" EKSİK

- getirdikleri toplumsal bir kurumdur.  
E)Ekonomik ve toplumsal bir birliktir.
2. I. Her ailenin bir kimliği vardır.  
II. Ailenin sesine kulak vermek gerekir.  
III. Ailenin hikâyelerini ifade etmesine izin verilir.  
IV. Ailenin coğrafik yerleşimine bakmak gerekir.
- Yukarıdakilerden hangisi veya hangileri ailenin özellikleri ele alınırken esas olarak bakılması gereken temel unsurlardandır?**
- A)I,II  
B)II,III  
C)II,III,IV  
D)I,III  
E)I,II,III

- A) I ve II  
B) II ve III  
C) II, III ve IV  
D) I ve III  
E) I, II ve III

## 6- Biçimsel hatalar

- İTALİK YAZI HATALARI.

16. Hayat Grubu Sigortaları Yönetmeliği'ne göre *tarife primi* aşağıdakilerden hangilerinin bileşiminden oluşmaktadır?
- A)Gider payı ve aracı komisyonu  
B)Birikim primi ve aracı komisyonu  
C)Risk primi ve gider payı  
D)Risk primi ve aracı komisyonu  
E)Risk primi ve/veya birikim primi ile gider payı ve aracı komisyonu
8. Aşağıdakilerden kavramlardan hangisi bölge kavramına karşılık olarak *kullanılamaz*?
- A)Mahalle  
B)Kent  
C)Akarsu Havzası  
D)Birkaç İl'den oluşan yöre  
E)Köy

- SORU KÖKÜ KALIN DEĞİL.

5. Aşağıdakilerden hangisi yönetim sürecinin aşamaları arasında yer almaz?

- A) Planlama
- B) Emir-komuta
- C) Kontrol
- D) Örgütlenme
- E) Motivasyon

Kaldı

18.

$f(x) = \frac{2x^2+x}{x+3}$  fonksiyonunun yatay asimptotu aşağıdakilerden hangisidir?

- A)  $y = 2x + 5$
- B)  $y = -2x + 5$
- C)  $y = -2x - 5$
- D)  $y = 2x - 5$
- E) Eğik Asimptot yoktur

Bald

- ÖNCÜL KALIN YAZILMIŞ.

8. Sığınak Yönetmeliği'nde sığınakların sahip olması gereken fiziksel özellikler ve büyüklüklerinin ne kadar olması gerektiği konusunda da düzenleme yapılmıştır. Aşağıdakilerden hangisi bu düzenlemelerden birisi değildir?

- A) Büyüklük
- B) Ferahlık
- C) Havalandırma
- D) Hijyen tedbirleri
- E) Giriş yerleri

Sığınak Yönetmeliği'nde sığınakların sahip olması gereken fiziksel özellikler ve büyüklüklerinin ne kadar olması gerektiği konusunda da düzenleme yapılmıştır.

**Aşağıdakilerden hangisi bu düzenlemelerden biri değildir?**

- OLUMSUZLUK BELİRTEN KELİMENİN ALTI ÇİZİLMEMİŞ.

17. Aşağıdakilerden hangisi bir atama problemi değildir?

- A) İşlerin çalışanlara verilmesi
- B) Makinelere işlerin yüklenmesi
- C) Süt dağıtımı
- D) Mevcut gemilerin hedef limanlara görevlendirilmesi
- E) Projelerin araştırmacılara verilmesi

- OLUMSUZLUK BELİRTEN KELİMENİN ALTI ÇİZİLMEMİŞ VE CEVAP ŞIKLARI KOYU YAZILMIŞ.

17. Aşağıdakilerden hangisi bir atama problemi değildir?

- A) İşlerin çalışanlara verilmesi
- B) Makinelere işlerin yüklenmesi
- C) Süt dağıtımı
- D) Mevcut gemilerin hedef limanlara görevlendirilmesi
- E) Projelerin araştırmacılara verilmesi

- OLUMSUZLUK BELİRTMEYEN KELİME ALTI ÇİZİLİ YAZILMIŞ.

19. Aşağıdakilerden hangisi yerel yönetimlerin sosyal hizmetlere ilişkin çalışmalarında karşılaşılan sorunlardan biri değildir?

- A) Aynı kentteki yönetim birimleri arasındaki eş güdümsüzlük
- B) Yerel yönetim birimlerinin mali kaynak yetersizlikleri
- C) Sosyal hizmet uygulamalarına yönelik veri fazlalığı
- D) Yerel yönetim birimlerinde yeterli düzede sosyal hizmet uzmanı personel bulunmaması
- E) Sosyal hizmetlere yönelik standartların belirlenememiş olması

## 7- Çelişkili Sorular

11. Kişinin stresini azaltmada en önemli iyileştirme yöntemi aşağıdakilerden hangisidir?		
A) Gevşeme	Azaltmada ilk	Ergonomi
B) Egzersiz		
C) Perhiz		
D) Özerklik		ERHAN DOĞAN
E) Denetim ?		13073830966
<ul style="list-style-type: none"><li>Egzersiz: Stresi azaltmada en etkili yol olarak görülen egzersizin, mücadelenin ya da kaçmanın yerini doldurduğu düşünülür. "Aerobik" solunumu ve oksijen kullanımını artırır ve strese karşı etkilidir. Egzersizden en yüksek verimi almak için kalp ve solunum hızı haftada en az üç kez, 20-30 dakika süreyle artırılmalıdır. Yürme, yavaş koşu, aerobik veya hızlı yürüme ile bu amaca ulaşılabilir.</li></ul>		Sayfa No:16 Paragraf No:9 Ünite No:10 Açıklama: Cevap 10. ünitenin 16. sayfasının 9 paragrafı
<b>Stresi</b> En önemli iyileştirme denetimle ilgili olmalıdır. Bulunduğu ortamı denetleyebiliyor olması kişinin stresini azaltır.	<b>İtiraza Gelen Cevap</b>	Sayfa No:17 Paragraf No:3 Ünite No:10 Açıklama: Cevap 10. ünitenin 1 7. sayfasının 3. paragrafı